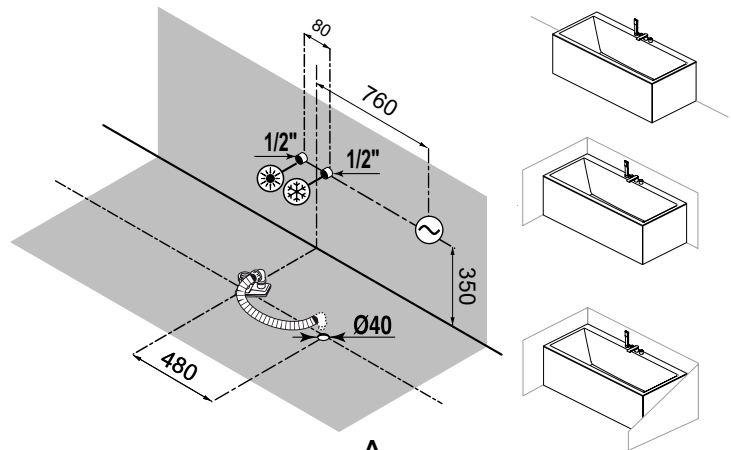
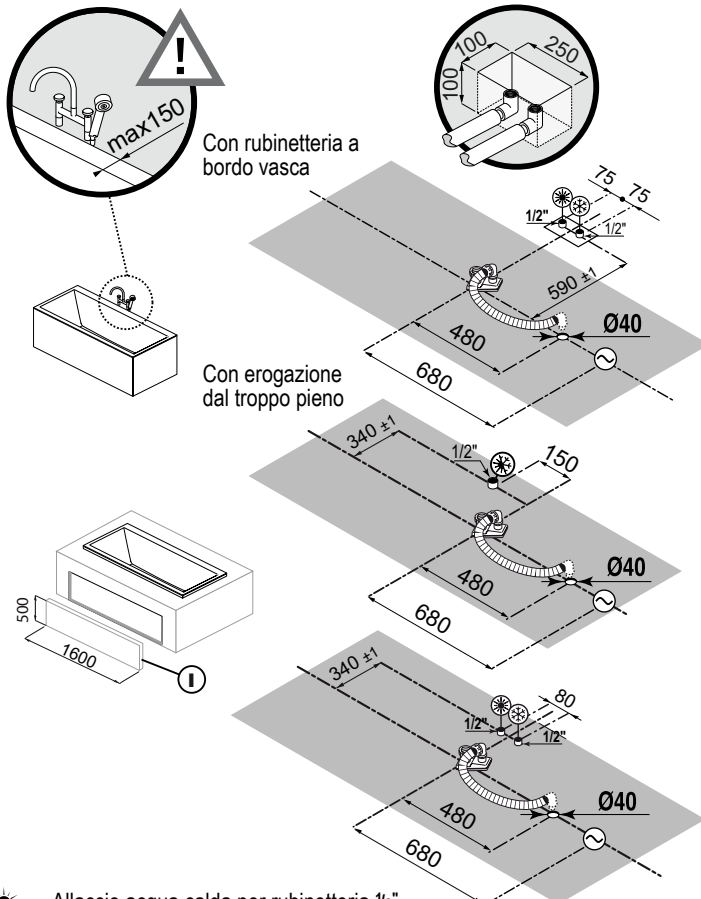
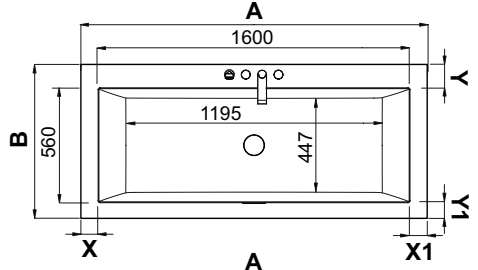


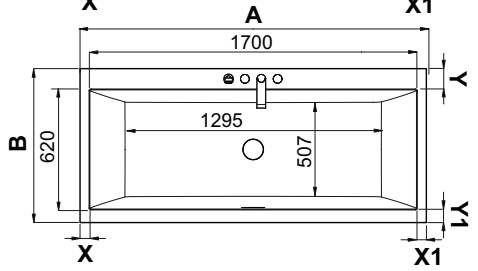
67100619500 2010.00



T41
T42
T43
T44
T45



T51
T52
T53
T54
T55
T56
T57
T58
T59



Misure in mm.

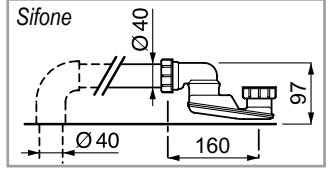
- ☀ - Allaccio acqua calda per rubinetteria 1/2"
- ❄ - Allaccio acqua fredda per rubinetteria 1/2"
- ☀❄ - Allaccio acqua miscelata per erogazione del troppo pieno 1/2"
- ~ - Scatola IPX5 con pressacavi PG13,5 e PG9
- ALLACCIO ALIMENTAZIONE ELETTRICA

I - Pannello di ispezione e ventilazione
N.B. Le misure sono da prendere a pavimento e pareti finite.

INSTALLAZIONE VASCA DA INCASSO

Prima di realizzare i muretti perimetrali è opportuno posizionare la vasca ed effettuare i relativi allacci. La muratura deve rientrare rispetto al bordo esterno della vasca di max. 1,5 cm. È obbligatorio realizzare un pannello asportabile sul lato della vasca (come indicato in figura) che permetta l'ispezione e la ventilazione dell'impianto. Sul pannello devono essere predisposte aperture di almeno 0,05 m² per la ventilazione dell'impianto. Per la realizzazione rispettare le misure indicate nel disegno; il pannello deve essere fissato stabilmente (esempio con viti) affinché la sua rimozione richieda l'uso di un utensile come prescritto dalla normativa.

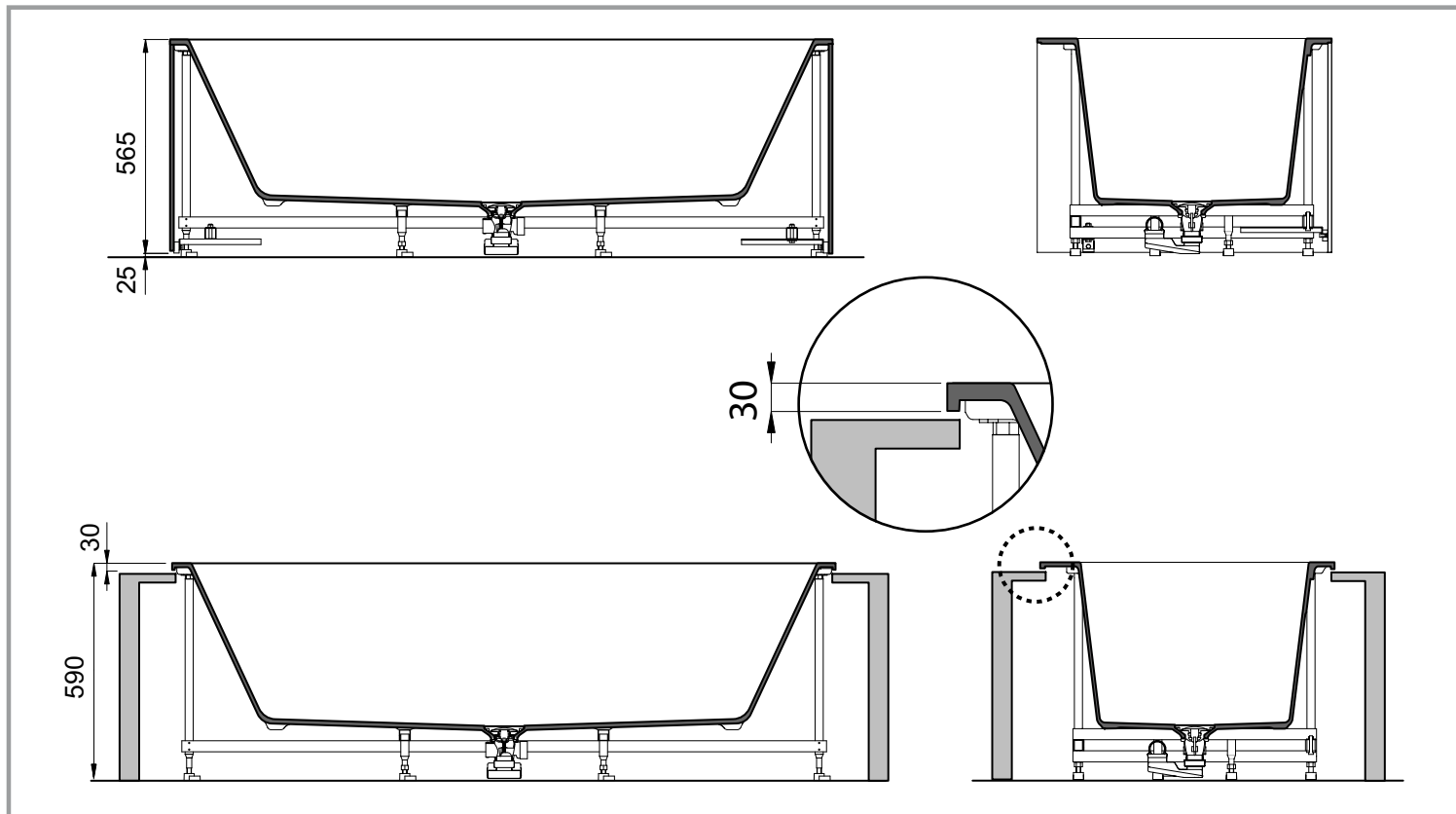
N.B. : - Per il corretto funzionamento del prodotto, si consiglia l'installazione su superfici non dotate di impianti di riscaldamento a pavimento.



ART. T41/45 - T51/59				CARATTERISTICHE ELETTRICHE				
Peso Netto Kg.	Carico sul Pavimento Kg/m ²	Peso di Spedizione Kg.	Volume di Spedizione m ³	Art	Mod.	V	Hz	Potenza assorbita KW
min. 65 - max. 155	min. 292 - max. 365	min. 182 - max. 265	min. 1,84 - max. 2,21	Blower	1WLB48	230	50	0,6

OPTIONAL				
Art.	Impianto Mod.	V	Hz	Potenza assorbita kW
K074-Cromoexperience	1LDX18	230	50	0,0015

		B			
		700	800	900	1000
A	1700	T41= X(50mm) X1(50mm) Y(90mm) Y1(50mm)	T42= X(50mm) X1(50mm) Y(160mm) Y1(80mm)	T43= X(50mm) X1(50mm) Y(190mm) Y1(150mm)	
	1800	T44= X(100mm) X1(100mm) Y(90mm) Y1(50mm)	T51= X(50mm) X1(50mm) Y(110mm) Y1(70mm)	T52= X(50mm) X1(50mm) Y(180mm) Y1(100mm)	T53= X(50mm) X1(50mm) Y(230mm) Y1(150mm)
	1900	T45= X(150mm) X1(150mm) Y(90mm) Y1(50mm)	T54= X(130mm) X1(70mm) Y(110mm) Y1(70mm)	T55= X(100mm) X1(100mm) Y(180mm) Y1(100mm)	T56= X(100mm) X1(100mm) Y(230mm) Y1(150mm)
	2000		T57= X(150mm) X1(150mm) Y(110mm) Y1(70mm)	T58= X(150mm) X1(150mm) Y(180mm) Y1(100mm)	T59= X(150mm) X1(150mm) Y(230mm) Y1(150mm)



BASIC

P - Pannello di comando

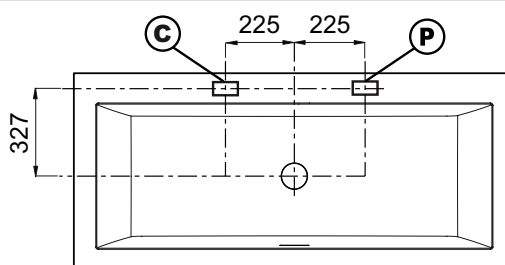
CROMOEXPERIENCE

C - Pannello di comando

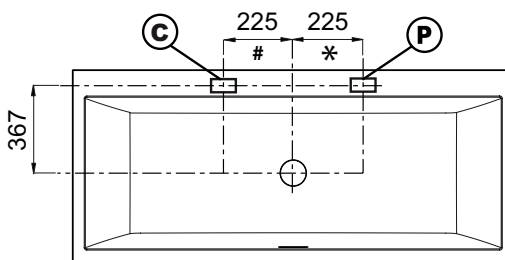
69mm



T41
T42
T43
T44
T45



T51
T52
T53
T55
T56
T57
T58
T59



T54

* = 195
= 255

INSTALLAZIONE ELETTRICA

- L'impianto elettrico di alimentazione deve essere conforme alla norma CEI 64-8.
- Il prodotto deve essere collegato alla rete attraverso un interruttore onnipolare (I), con apertura dei contatti che garantisca la disconnessione completa nelle condizioni della categoria di sovratensione III (3 mm minimo) posizionato al di fuori delle zone 0,1,2,3 (CEI 64-8/7).
- Verificare che il prodotto sia alimentato attraverso un interruttore differenziale con soglia di intervento =30mA.
- Il collegamento elettrico (⌚) deve comprendere la connessione all'impianto di terra e deve essere:
 - di tipo fisso
 - adeguato alla corrente assorbita (vedi dati di targa)
 - con grado di resistenza alla penetrazione dei liquidi IPX5.

COLLEGAMENTO EQUIPOTENZIALE

Il prodotto deve essere inoltre collegato al nodo principale di terra tramite l'apposito morsetto posizionato alla base dell'elettropompa.

INSTALLAZIONE IDRAULICA

Predisporre gli allacci acqua calda e fredda per l'alimentazione della rubinetteria e l'allaccio di scarico. Qualora la durezza dell'acqua dell'impianto idrico sia elevata (>200 mg/litro), per garantire un buon funzionamento dell'impianto idromassaggio è consigliabile installare un addolcitore.

VASCHE CON EROGAZIONE DEL TROPPO PIENO O EROGAZIONE SOTTO IL LIVELLO DI TRACIMAZIONE

E' necessaria l'installazione di un dispositivo tipo DB posizionato almeno 150 mm al di sopra del bordo vasca secondo la Norma EN 1717.